

Hed Dal



Pardörr



Vattenpass
Bormaskin/Skruvdragare
Skruvmejsel
Hammare
Vinkelhake
Såg
Dreisolering
Samt penna, 2st 1,5m trä-
ribbor och kilar av torrt, hårt
virke eller plast

Att tänka på:

Leverans och lagring

Som kund bör du öppna förpackningen inom 7 dagar för att kontrollera varan. Fel eller skada som upptäcks senare efter mottagandet skall snarast - inom skälig tid - anmälas till Skånska Byggvaror. Det skadade eller felaktiga godset får inte användas. Om dörren ska lagras, så lägg den ner med gångjärnen vända neråt eller stående med tröskeln neråt. Lagring bör ske på en torr och ventilerad plats.

Kontrollera att dörröppningen stämmer överens med karmyttermåttet på din nya dörr. Öppningen bör vara 10-50 mm större än karmyttermåttet på dörren, justera öppningen vid behov.

VIKTIGT! Om dörr och karm står upp innan monteringen, måste dörrbladet lyftas när dörren skall öppnas ur karmen. Detta för att inte skada undersida av dörrbladet.

TIPS! För att förlänga ytterdörrens livslängd rekommenderar vi att den skyddas i någon form av ett entrétak, överbyggnad eller utskjutande takfot ovanför dörr.

Målning av obehandlad dörr

Ytorna som ska målas ska vara torra och rena. Behandla alltid ändträ rikligt.

Grundmåla dörren med en oljebaserad grundfärg före montering, slipa därefter med ett fint slippapper och måla 2 gånger med en färg lämplig för utomhusbruk. Slipa mellan målningarna.

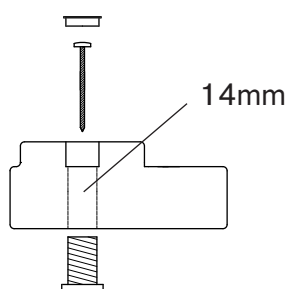
För bästa resultat ska ytbehandling göras så snart grundfärgen torkat.

Synliga kvistar på karm behandlas med shellack, djupgrund eller motsvarande innan grundoljan stryks på.

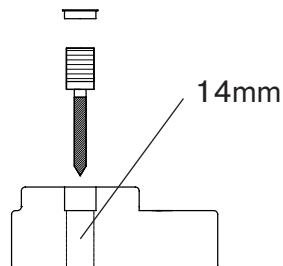
Vänta ej mer än 14 dagar mellan strykningarna.

Montering

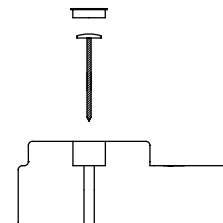
1. Lyft ur dörren ur karmen. Var noga med att lyfta dörrbladet när dörren öppnas för att inte skada dörrens undersida.
2. Kontrollera med vattenpass att underlaget i öppningen är i våg. Tröskeln får ej ställas direkt mot betong, använd någon typ av fuktspärr t ex. tjärpapp mellan tröskeln och underlaget.
3. Ska dörren monteras med karmskruv eller karmhylsa (rekommenderas), borras monteringshålen i karmen upp med ett 14mm borr. Se bilder nedan.



Montering med karmhylsa

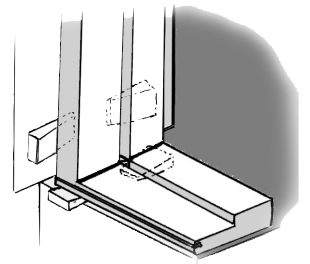


Montering med karmskruv

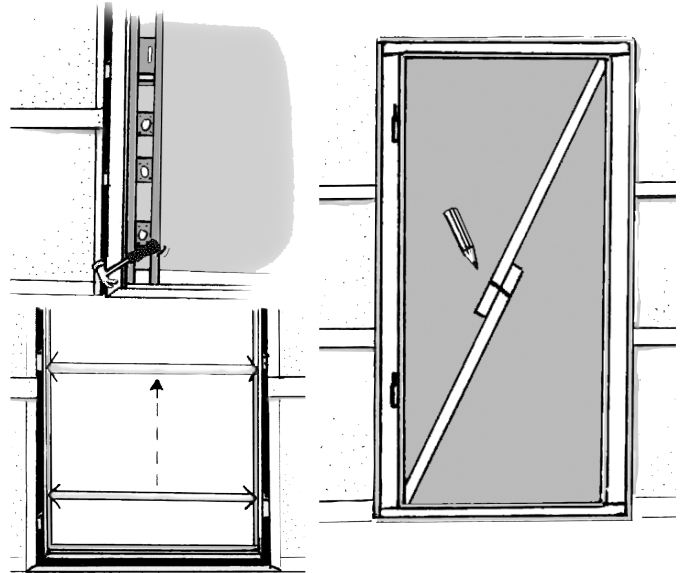


Montering med skruv

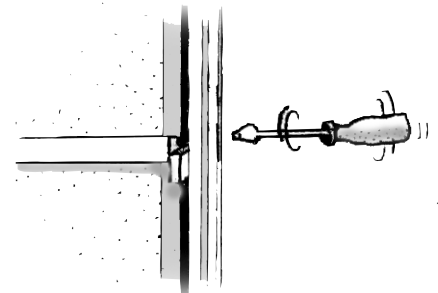
4. Lyft in dörrkarmen i öppningen och fixera med kilar. Kilarna placeras i hörnen och i närheten av hålen till infästningarna. Är underlaget ej rakt eller dörren måste höjas placeras kilar även under tröskeln.
VIKTIGT! Slå inte in kilarna för hårt så karmen buktar ut.



5. Kontrollera med ett långt vattenpass att karm-sidorna är i lod och att hörnen är vinkelräta genom att kryssmäta öppningen. Justera vid behov.
VIKTIGT! Kontrollera även med vattenpass att karmen inte lutar inåt eller utåt.



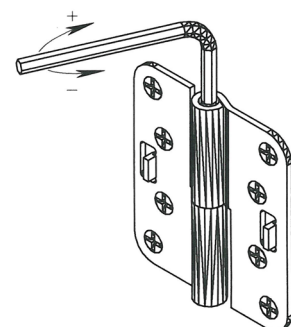
6. Sker infästning i träkonstruktion, gå direkt vidare till punkt 7.
För infästning i betong, tegel etc: Märk ut infästningspunkterna på väggen. Tag ur karmen och borra för plugg till infästning. Sätt tillbaka karmen i öppningen och kila fast den igen. Kontrollera karmen enligt punkt 5.



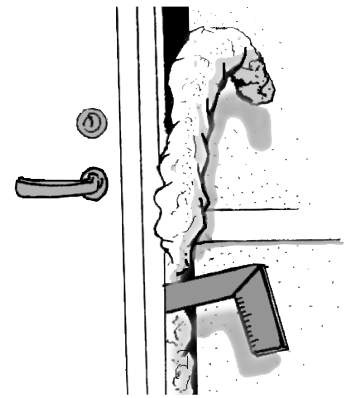
7. Skruva fast karmens gångjärnssida. Kontrollera att den är i lod och inte lutar inåt eller utåt, vid behov justera.

8. Häng försiktigt på dörrbladet och stäng dörren. Kontrollera att springan mellan dörr och karm är lika runt om. Justera kilar och karmskruv vid behov. Kontrollera även att dörrbladet och karmen är jämna runt om så dörrbladet ligger an mot tätningslistan lika mycket runt om. Justera kilar vid behov. Efter justering ska dörren löpa lätt och fint vid öppning och stängning.
9. Fäst karmen i väggen på låssidan.

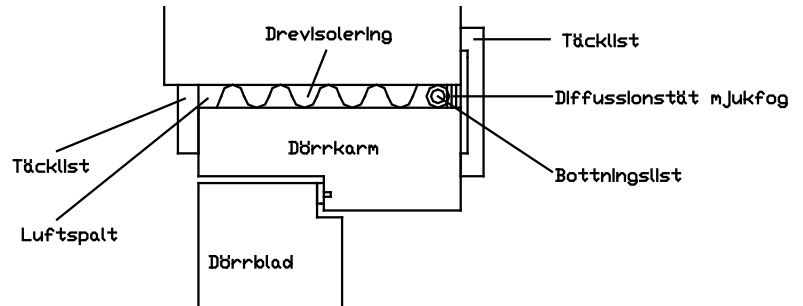
10. Kontrollera åter att springan mellan dörr och karm är jämn runt om. Vid behov justera karmen med kilarna och karmskruvarna. Gångjärnen kan justeras med en så kallad gångjärnsknäck. Böj endast den undre delen som är fäst i karmen. Dörrbladets höjd kan justeras på gångjärnen. Skruva av hatten på gångjärnet. Justera skruven under denna med en insexnyckel. Slutbleckets tungor kan justeras med en skruvmejsel om dörrbladet inte tätar mot gummilisten på handtagssidan.



11. Kapa kilarna i nivå med karmen.
12. Dreva från in och utsidan med mineralull.
OBS! Fogskum får ej användas.
Vid användande av fogskum försvinner möjligheten att efterjustera dörren. Fogskummets expansion kan deformera karmen och påverka funktionen.
Undvik att dreva för hårt då karmen kan bukta ut.



13. Spika foder på in- och utsidan.
Tänk på att montera en fotplåt på tröskeln för att skydda isoleringen och husstommen under tröskeln mot regn och fukt.



14. Montera övriga nödvändiga beslag såsom dörrhandtag och låsbehör.

Skötsel och underhåll

Målade dörrar kräver underhåll genom rengöring med ljummet vatten och såpa flera gånger om året, beroende på hur utsatt dörren är för sol, vind och regn. För att behålla lystern och skydda lacken på dörren rekommenderas att behandla den med ett flytande bilvax utan slipmedel minst en gång om året. Kontrollera regelbundet att färgen inte har spruckit någonstans. Har en spricka uppkommit ska denna omgående lagas genom att med pensel lägga på en bättringsfärg (alkydlack). Detta för att fukt ej ska tränga in i dörren. Smörj lås och gångjärn vid behov. Använd en olja som innehåller Teflon och som inte smetar ned dörrens yta.

Trösklar

Utsätts för hårt slitage och ska oljas med träolja vid montering och sedan 2-3 ggr per år eller vid behov.

Hed & Dal

Garanti

- 2 år Produktgaranti från inköpsdatum
- 10 år Formgaranti från inköpsdatum
- 5 år Isolerglasgaranti från tillverkningsdatum stämplat i kassetten.

Garantierna gäller endast om dörren monterats och underhållits enligt monteringsanvisningen. Garantin gäller reparation eller ersättning av felaktig produkt på grund av material- eller fabriktionsfel.

Formgarantin gäller om dörren varaktigt slagit sig mer än 4mm längs dörrens längd.

Isolerglasgarantin gäller mot kondens i glaskassetten på grund av att luft kommit in mellan glasen.

Trasigt eller sprucket glas omfattas ej av produktgarantin.

Garanti gäller ej för egen ytbehandling.

Pardörrar

Garanti

- 2 år Produktgaranti från inköpsdatum
- 5 år Isolerglasgaranti från tillverkningsdatum stämplat i kassetten.

Garantierna gäller endast om dörren monterats och underhållits enligt monteringsanvisningen. Garantin gäller reparation eller ersättning av felaktig produkt på grund av material- eller fabriktionsfel.

Isolerglasgarantin gäller mot kondens i glaskassetten på grund av att luft kommit in mellan glasen.

Trasigt eller sprucket glas omfattas ej av produktgarantin.

Garanti gäller ej för egen ytbehandling.

Box 22238, 250 24 Helsingborg
Tel. 042-210100
www.skanskabyggvaror.se